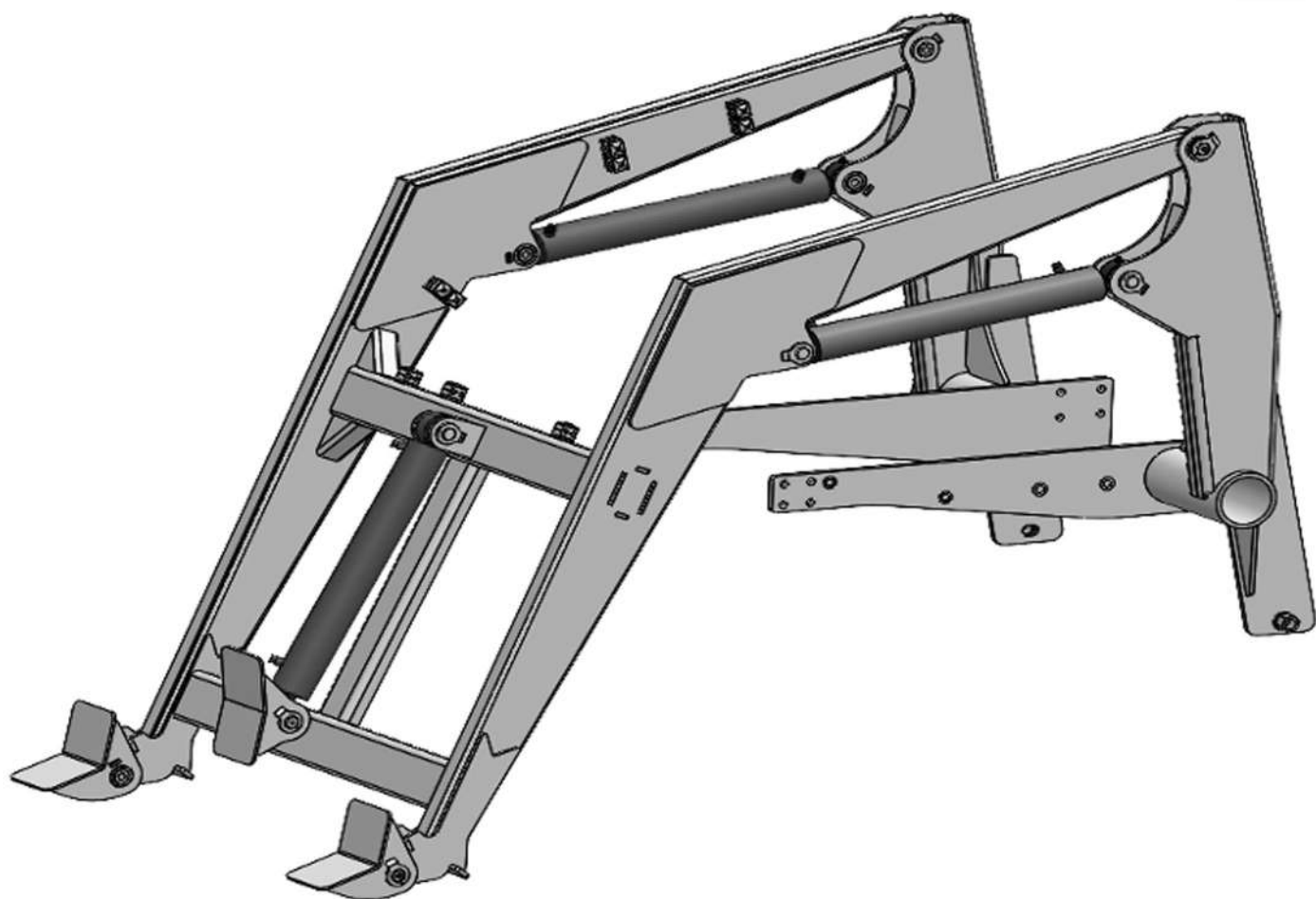


**Комплектовочная ведомость
фронтального погрузчика
Т 209 Секач**

Модели тракторов: МТЗ-82

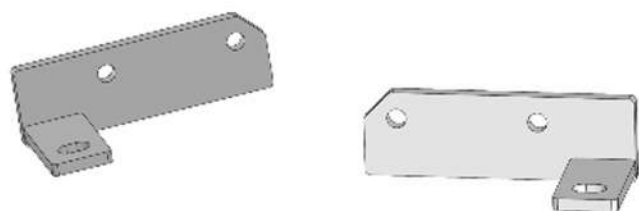
1. Стрела фронтального погрузчика Т 209 Секач



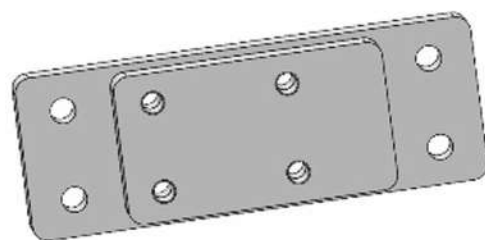
Количество стрел: 1 шт.

2. Комплект подключения T209 к МТЗ 82

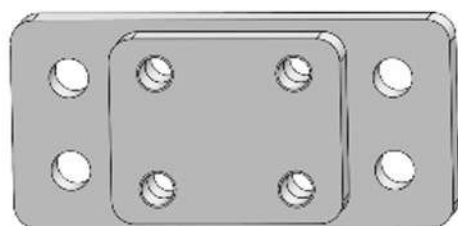
Комплект опор
KW-MTZ82-000.003.000P+L
Кол-во:1+1



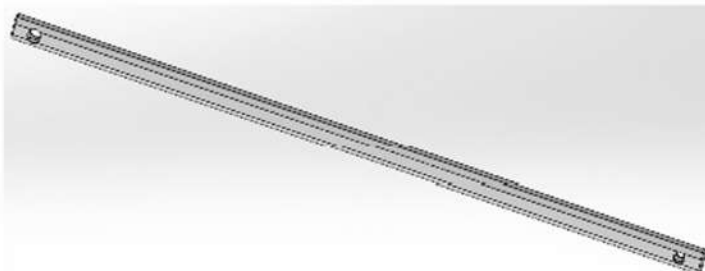
Пластина дистанционного кронштейна
заднего
T209-K 000.042.000
Кол-во:2



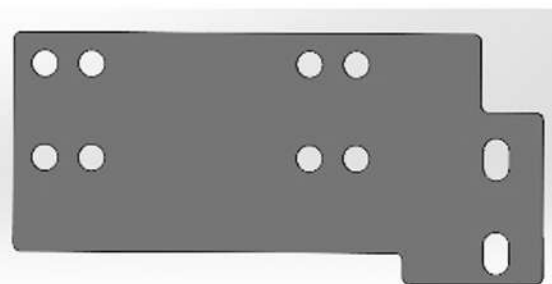
Пластина дистанционного кронштейна
T209-K 000.041.000
Кол-во:2



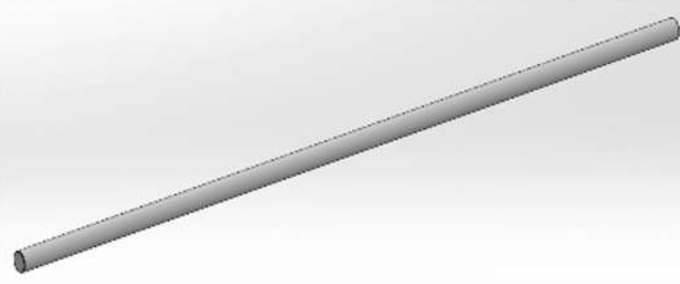
Соединительная труба 40x40 1385 мм
MTZ82-000.004.000
Кол-во:2



Кронштейн воздушный
MTZ82-000.000.007
Кол-во:1



Шпилька М24 1070 мм
KW-80-000.000.009
Кол-во:1



3. Комплект подключения к МТЗ 82

Стеллаж	Место	Номенклатура	Кол-во
1	2	<u>24KP1/2 18 Гидравлический соединитель прямой</u>	4
1	3	<u>24KZP18/18 Гидравлический Соединитель</u>	1
1	11	<u>POD-HKR-000132 Переходник 1 1/4*1/2</u>	1
2	15	<u><д> LD T219-1 000.200.000 Шкворень 5</u>	2
2	16	<u><д> LD T229-1 000.023.000 Шкворень 4</u>	1
3	15	<u>Гровер M16 (цинк)</u>	31
3	16	<u>Гровер M20 (цинк)</u>	2
3	17	<u>Гровер M24 (цинк)</u>	4
3	21	<u>Шайба плоская M16 (цинк)</u>	36
3	22	<u>Шайба плоская M20 (цинк)</u>	2
3	23	<u>Шайба плоская M24 (цинк)</u>	4
3	24	<u>POD-ELZ-001021 Шайба специальная ф17*50*5 ос.</u>	3
4	1	<u>Болт M16x30 (цинк)</u>	7
4	3	<u>Болт M16x60 к.п. 8.8 (цинк)</u>	30
4	6	<u>Болт M16x75 к.п. 8.8 (цинк)</u>	2
4	8	<u>Болт M20x90 (цинк)</u>	2
4	10	<u>Гайка M24 (цинк)</u>	4
4	11	<u>Гайка самоконтрящаяся M16 DIN 985 (цинк)</u>	16
4	12	<u>Гайка самоконтрящаяся M20 DIN 985 (цинк)</u>	2
4	14	<u>KW-MTZ-000.000.004.2 Шпилька M16 (-MF)</u>	4
4	13	<u>KW-MTZ82-000.000.006 Втулка дистанционная (-MF)</u>	2